

## FICHE DE RENSEIGNEMENT / PRE-INSCRIPTION

Sélectionnez au dos de cette page les dates de stage qui vous intéressent.

Indiquez-nous vos coordonnées pour que nous vous contactions rapidement, dès réception de votre fiche.

NOM : \_\_\_\_\_ Prénom : \_\_\_\_\_

Organisme : \_\_\_\_\_

Fonction : \_\_\_\_\_

Adresse : \_\_\_\_\_

CP : \_\_\_\_\_ Ville : \_\_\_\_\_

Tél. : \_\_\_\_\_ Fax. : \_\_\_\_\_

E-mail : \_\_\_\_\_

Quelle(s) formation(s) souhaiteriez  
vous suivre :

MapInfo  ArcView

Durée du stage : \_\_\_\_\_ jours

Signature (obligatoire) :



RhôneAlpes Région



Centre d'Etudes et de  
Recherches sur les Montagnes  
Sèches et Méditerranéennes



## FORMATION AUX SYSTEMES D'INFORMATION GEOGRAPHIQUE (SIG)

### INITIATION / PERFECTIONNEMENT AUX LOGICIELS :

- \* **MAPINFO**
- \* **ARCVIEW**

**CERMOSEM  
PROGRAMME 2006 / 2007**

### CONTACTS

Nicolas ROBINET

CERMOSEM

Domaine Olivier de Serres

Le Pradel

07170 MIRABEL

Tel. : 04.75.36.30.55.

Fax. : 04.75.36.76.84.

Mél. : [nicolas.robinet@ujf-grenoble.fr](mailto:nicolas.robinet@ujf-grenoble.fr)

<http://iga.ujf-grenoble.fr/cermosem>

### Accès au Domaine Olivier de Serres



Fiche à retourner à :

**CERMOSEM**  
Service **FORMATION**  
Domaine Olivier de Serres  
Le Pradel  
07170 Mirabel

ou par fax. : 04.75.36.76.84.

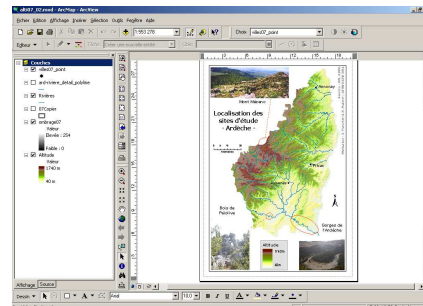
\* **Objectifs** : acquérir les connaissances de base du logiciel et les notions élémentaires de géomatique ; se familiariser avec les fonctions de l'interface du logiciel ainsi qu'avec les concepts fondamentaux propres aux bases de données ; acquérir le savoir-faire indispensable à une préparation et une présentation adéquate des données afin d'effectuer une analyse thématique adaptée. Le cours est agrémenté de nombreux exemples concrets et d'exercices ayant trait le plus souvent possible à la pratique des participants (possibilité d'utilisation de données personnelles). A la fin de la formation les participants auront la capacité d'utiliser MapInfo et/ou ArcView de manière autonome.

\* **Public** : cette formation s'adresse à tous les niveaux de pratique : de débutant à confirmé.

\* **Méthode** : la formation s'effectue progressivement sous la forme de travaux pratiques. Elle alterne les notions théoriques élémentaires (Introduction / historique de la cartographie et des SIG, systèmes de projection, sémiologie graphique) et applications concrètes. Les participants, seul ou à deux par ordinateur, sont assistés par le formateur en suivant ces exemples et conseils à l'écran (projection vidéo). Le programme suivant une évolution logique et linéaire elle apporte une méthode de travail à l'ensemble des participants, quel que soit leur niveau.

\* **Durée** : 3 à 5 jours.

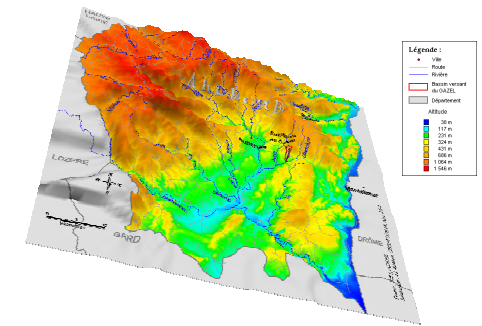
\* **Coût** : 150€ par jour & par personne.  
*Tarifs étudiant/demandeur d'emploi (nous consulter).*



## PLANNING

### 2006 / 2007 (\* dates à définir selon les demandes)

- Septembre 2006\*.
- Octobre 2006\*.
- 13 au 17 novembre 2006.
- Décembre 2006\*.
- Janvier 2007\*.
- **26 au 28 Février 2007.**
- Mars 2007\*.
- Avril 2007\*.
- Mai 2007\*.
- Juin 2007\*.
- Juillet 2007\*.
- Août 2007\*.



### Plan de formation (indicatif)

1. Les Systèmes d'Information Géographique (SIG) - *concepts*
2. Présentation du logiciel et de ses principes de fonctionnement
3. Manipulations de base
4. Saisie des données et représentation cartographique – calage d'image Raster - *systèmes de projection et géoréférencement*
5. Manipulations graphiques
6. Les sélections (graphiques, requêtes, SQL)
7. Traitement graphique des données numériques : analyses thématiques, géotraitement... - *notions de sémiologie graphique*
8. La mise en page – édition de cartes
9. Présentation des modules optionnels / extensions
10. Exercices d'application